

## CÁNCER DE PULMÓN. INCIDENCIA EN LA REGIÓN DE MURCIA, 1983-2018

Garrido Gallego SM<sup>1,2</sup>, Sánchez Gil A<sup>1,2</sup>, Ballesta Ruiz M<sup>1,5</sup>, Vaamonde Martín RJ<sup>1</sup>, Tortosa Martínez J<sup>1</sup>, Chirlaque López MD<sup>1,2,3,4,5</sup>

<sup>1</sup>Servicio de Epidemiología, Dirección general de Salud Pública y Adicciones, Consejería de Salud de la Región de Murcia, <sup>2</sup>Servicio Murciano de Salud, <sup>3</sup>IMIB-Arrixaca, <sup>4</sup>CIBERESP, <sup>5</sup>Universidad de Murcia

### ANTECEDENTES

El cáncer de pulmón es globalmente la causa más frecuente de cáncer en hombres y la tercera en mujeres, constituyendo la primera causa de muerte por cáncer en hombres y la segunda en mujeres. Según estimaciones de REDECAN, en 2022 se registrarán en España 22.316 nuevos casos de cáncer de pulmón en hombres y 8.632 en mujeres. En este estudio se muestra la evolución de su incidencia durante 36 años en la Región de Murcia.

### MATERIAL Y MÉTODOS

Los datos utilizados proceden del Registro de Cáncer de la Región de Murcia, de base poblacional. Se recogen todos los casos de cáncer de pulmón invasivos, diagnosticados en la Región de Murcia desde 1983 a 2018, estratificados por sexo. Se analiza el número de casos, la tasa de incidencia anual por 100.000 habitantes (TB), la tasa de incidencia anual por 100.000 habitantes ajustada a la población europea estándar de 1976 (TAE-76), y la tendencia de la TAE-76 durante todo el periodo, calculando el porcentaje de cambio anual (APC) y la media del porcentaje anual de cambio (AAPC) mediante Joinpoint y su intervalo de confianza al 95% (IC 95%). Los cálculos se han realizado SPSS v25 y Joinpoint 4.6.

### RESULTADOS

En hombres durante todo el periodo 1983-2018 se han registrado un total de 15682 casos de cáncer de pulmón, oscilando de 237 en 1983 a 603 en 2016, la TB ha oscilado de 49,1 en 1983 a 82,1 en 2016, y la TAE-76 de 61,4 en 1983 a 83,2 en 2004, y disminuyendo en años posteriores siendo de 65,5 en 2018. La AAPC ha sido para todo el periodo de 0,20 (IC -0,14-0,54, p 0,25), con un APC de 1983-2004 de 1,05 (IC 0,67-1,42, p<0,05) y de 2004-2018 de -1,06 (IC -1,73-(-0,38), p 0,003).

En mujeres durante todo el periodo 1983-2018 se han registrado un total de 2310 casos, oscilando de 17 en 1986 a 165 en 2017, la TB ha oscilado de 3,3 en 1986 a 22,5 en 2017, y la TAE-76 de 3 en 1986 a 18,2 en 2017. La AAPC ha sido para todo el periodo de 4,34 (IC 3,73-4,95, p<0,05).

### CONCLUSIONES

A pesar de que la incidencia de cáncer de pulmón es mucho mayor en el hombre que en la mujer, en el hombre apreciamos una tendencia de la incidencia creciente hasta 2004, a partir del cual se produce una tendencia decreciente hasta 2018. Esta disminución se debería en gran parte a la promulgación de la LEY 28/2005, de 26 de diciembre, de medidas sanitarias frente al tabaquismo.

En cambio, en la mujer se aprecia un aumento de la incidencia a lo largo de todo el periodo, aumentando 10 veces el número de casos desde el principio al final del mismo.

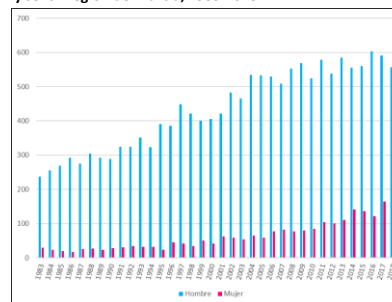
\*No existe conflicto de intereses

Número de casos, TB y TAE-76 de cáncer de pulmón, por año y sexo. Región de Murcia 1983-2018.

Año	Hombre			Mujer		
	Casos	TB	TAE-76	Casos	TB	TAE-76
1983	237	49,1	61,4	30	6,0	6,2
1984	256	52,5	64,8	24	4,8	4,3
1985	269	54,6	66,0	20	3,9	3,6
1986	292	58,7	70,4	17	3,3	3,0
1987	275	54,8	65,1	26	5,0	4,7
1988	305	60,4	70,3	27	5,2	4,9
1989	292	57,4	65,3	24	4,6	4,4
1990	289	56,4	64,2	29	5,5	4,7
1991	324	62,6	69,7	31	5,8	5,6
1992	325	62,1	68,2	35	6,5	6,0
1993	351	66,3	73,1	32	5,9	5,2
1994	323	60,4	65,6	32	5,8	5,1
1995	391	72,4	76,7	24	4,3	3,7
1996	386	71,3	74,7	46	8,3	7,9
1997	448	81,7	82,9	42	7,5	6,4
1998	422	76,0	78,1	35	6,2	5,2
1999	401	71,0	71,3	50	8,7	7,6
2000	406	69,6	70,3	42	7,2	6,4
2001	422	69,6	71,2	63	10,5	8,4
2002	483	76,9	81,4	59	9,5	8,6
2003	466	72,1	76,1	54	8,5	7,0
2004	534	80,4	83,2	65	10,0	9,2
2005	533	77,6	81,0	59	8,9	7,5
2006	530	75,5	77,7	78	11,5	10,4
2007	509	71,2	72,7	83	12,0	11,0
2008	553	76,0	77,3	78	11,0	10,0
2009	569	77,4	78,3	80	11,1	9,5
2010	524	70,9	72,0	85	11,7	10,1
2011	578	77,9	74,9	105	14,4	12,5
2012	538	72,4	69,9	101	13,8	11,6
2013	585	79,3	74,0	111	15,2	13,1
2014	555	75,4	69,3	141	19,3	16,3
2015	560	76,2	69,2	136	18,6	15,0
2016	603	82,1	74,3	122	16,7	14,5
2017	591	80,4	71,2	165	22,5	18,2
2018	557	75,5	65,5	159	21,6	17,8

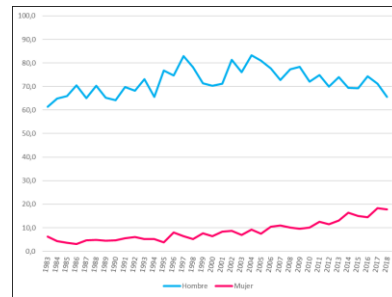
Fuente: Registro de Cáncer de la Región de Murcia

Gráfica 1. Número de casos de cáncer de pulmón por año y sexo. Región de Murcia, 1983-2018.



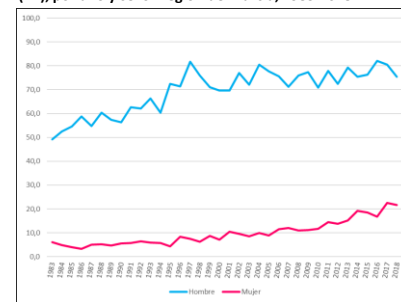
Fuente: Registro de Cáncer de la Región de Murcia

Gráfica 3. Tasas de cáncer de pulmón, por 100.000 hab., ajustada a la población europea estándar de 1976 (TAE-76), por año y sexo. Región de Murcia, 1983-2018



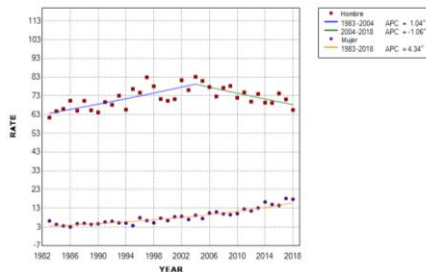
Fuente: Registro de Cáncer de la Región de Murcia

Gráfica 2. Tasas de cáncer de pulmón por 100.000 habitantes (TB), por año y sexo. Región de Murcia, 1983-2018.



Fuente: Registro de Cáncer de la Región de Murcia

Gráfica 4. Regresión Joinpoint para la TAE-76 de cáncer de pulmón, por sexo. Región de Murcia, 1983-2018.



\*Indicates that the Annual Percent Change (APC) is significantly different from zero at the alpha = 0.05 level. Final Selected Model: 3-1 Joinpoint, 14-0 Joinpoint, Pseudo Parallelism.

Fuente: Registro de Cáncer de la Región de Murcia